



ASSOCIATION PARITAIRE POUR
LA SANTÉ ET LA SÉCURITÉ DU TRAVAIL
DU SECTEUR AFFAIRES SOCIALES

La contamination croisée positive

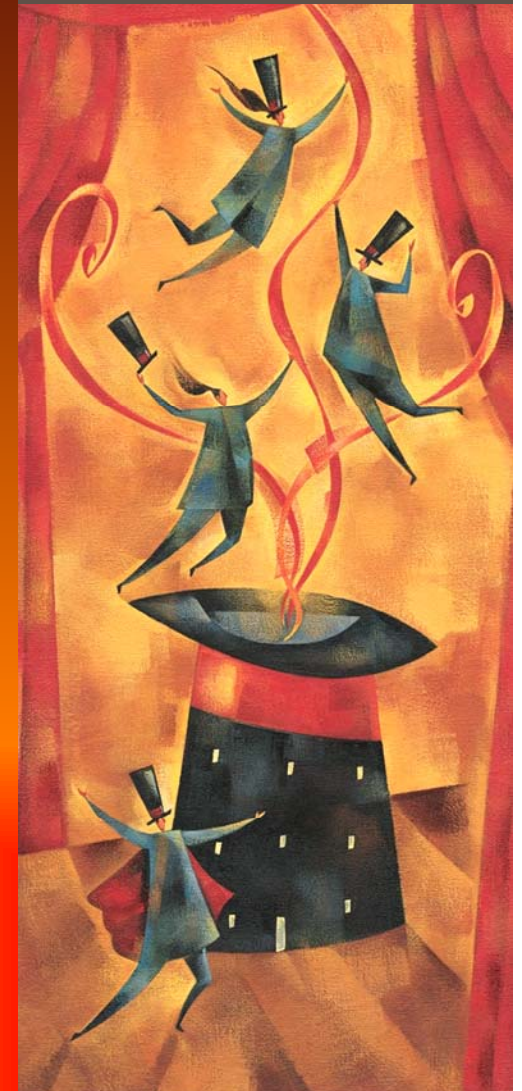
CSSS de Vaudreuil-Soulanges

Brigitte Duquette, inf., B.Sc.
Conseillère cadre en prévention et contrôle des infections

Lina Lauzier, inf., M. Sc.
Directrice des soins infirmiers, gestion des risques et de la qualité et supervision clinique

Lénia Letarte
Agent de gestion des ressources humaines

La prévention,
comme la magie,
ça s'apprend !



COLLOQUE ASSTSAS 27 et 28 avril 2010 | Centre de congrès et d'expositions de Lévis



Notre territoire



- Géographiquement encapsulé (Ontario et cours d'eau)
- À proximité de Montréal et de l'Ontario mais en Montérégie
- 26% d'anglophones – 7% d'immigrants
- Pas d'hôpital sur le territoire
- 23 municipalités
- 132 000 de population
- + de 70% de la superficie est rurale
- 27% de la population vit en milieu rural
- Région en forte croissance démographique



CSSS de Vaudreuil-Soulanges

En juillet 2004, Le CSSS de Vaudreuil-Soulanges est né du regroupement de 4 centres d'hébergement et d'un CLSC comprenant 4 points de service.

- 930 employés



Notre mission

RAPPROCHER les services de santé de notre population et les rendre plus accessibles, mieux coordonnés et continus.

PROMOUVOIR la santé et le bien-être; accueillir, évaluer et diriger les personnes et leurs proches vers les services requis; prendre en charge, accompagner et soutenir les personnes vulnérables.

AGIR comme assise de notre réseau local de services.



Notre mission

PARTAGER collectivement, avec les partenaires de notre réseau local de services, une responsabilité envers la population de notre territoire local en rendant accessible et le plus complet possible un éventail de services, tout en agissant pour améliorer la santé et le bien-être de notre population locale.



Notre vision

Un CSSS mobilisateur,
à échelle humaine,
au cœur d'un réseau local dynamique,
qui offre des services accessibles, continus et
de qualité
en partenariat,
dans une organisation axée sur la compétence
et centrée sur la santé et le mieux-être de sa
population.



Nos valeurs

- Respect
- Communication et transparence
- Esprit de collaboration et de participation
- Responsabilisation
- Approche qualité
- Équité





JEU

« Les joyeux naufragés »

Source: Association québécoise en éthique clinique



Le partenariat



Le partenariat

Se définit comme une **association** active de différents intervenants qui, tout en maintenant leur **autonomie**, acceptent de **mettre en commun** leurs efforts en vue de réaliser un **objectif commun** relié à un problème ou à un besoin clairement identifié.

Source: Wikipedia



Conditions à la base du partenariat

- Avoir une préoccupation commune
- Respecter l'opinion et l'autonomie des autres
- Se reconnaître comme partenaires
- Se considérer égaux et complémentaires
- Maintenir une communication constante
- Établir conjointement les orientations afin d'atteindre les normes



Facteurs qui facilitent le partenariat

- Soutien de la Direction
- Volonté réelle de faire ensemble
- Participation des employés au processus
- Apport financier, lorsque requis
- Communication
- Respect mutuel
- Stabilité des gestionnaires
- Ouverture qui mène graduellement à un changement de mentalité
- Rigueur de la démarche
- Cadre de référence solide
- Respect des engagements
- Maintenir l'objectif malgré la turbulence et les obstacles



Le partenariat

Les éléments qui favorisent la dynamique de collaboration:

- Sur le plan professionnel
- Sur le plan personnel
- Sur le plan organisationnel

Source: La collaboration médecin-infirmière – Loi 90 : ordonnances collectives

Ordre des infirmiers et infirmières du Québec



Sur le plan professionnel

- la confiance basée sur la perception de la compétence de l'autre
- la prise de conscience de son champ d'expertise
- une vision commune centrée sur le client
- le leadership des différents professionnels
- le leadership de la Direction



Sur le plan personnel

- Les habiletés personnelles
- Les valeurs individuelles
- La prédisposition au travail d'équipe
- La formation et l'expérience des professionnels





Sur le plan organisationnel

- Des rencontres multidisciplinaires statutaires
- Des rencontres régulières des professionnels
- La stabilité des professionnels
- Le processus d'intégration des professionnels
- Des activités de formation continue
- Des valeurs organisationnelles axées sur la communication



La gestion des risques

La gestion des risques est:

Un processus régulier, continu, coordonné et intégré à l'ensemble des systèmes et des sous-systèmes de l'organisation qui permet l'identification, l'analyse, le contrôle et l'évaluation des risques et des situations jugées à risque qui ont causé ou auraient pu causer des dommages à l'utilisateur, au visiteur, au personnel, aux biens de ceux-ci ou à ceux de l'établissement.



Une approche intégrée

AMÉLIORATION DE LA QUALITÉ



Source: Manuel de gestion des risques

Légende: Gestion des risques:





La réingénierie de la clinique
d'interruption volontaire de
grossesse (IVG)

Objectif commun

S'ASSURER QUE LES EMPLOYÉS ET LA CLIENTÈLE SOIENT EN SÉCURITÉ PAR LE RÉAMÉNAGEMENT DES LIEUX ET LE RESPECT DES NORMES



Problématiques	Activités en lien avec la santé et sécurité au travail	Activités en lien avec la prévention et le contrôle des infections
Locaux et ventilation non-conformes	<ul style="list-style-type: none">•Obtenir des changements d'air adéquats•Disposer de locaux ergonomiques	<ul style="list-style-type: none">•Obtenir des changements d'air adéquats•Disposer de locaux conformes aux normes:<ul style="list-style-type: none">. salle d'intervention. salle de réveil. salle utilité souillée et salle propre. salle d'entreposage du matériel stérile
Cidex OPA n'est pas utilisé de façon conforme	<ul style="list-style-type: none">•Port d'équipement de protection individuelle (EPI)•Rédiger et diffuser une procédure en cas de déversement de produit	<ul style="list-style-type: none">•Déterminer les EPI•Offrir la formation sur le port de l'EPI•Rédiger et diffuser une procédure sur les méthodes de désinfection
Hygiène des mains inadéquate	<ul style="list-style-type: none">•Planifier des audits	<ul style="list-style-type: none">•Offrir de la formation sur l'hygiène des mains•Planifier et procéder à des audits

Légende: Représente la gestion des risques





Objectif commun

S'ASSURER QUE LES EMPLOYÉS ET LA CLIENTÈLE SOIENT EN SÉCURITÉ PAR LE RÉAMÉNAGEMENT DES LIEUX ET LE RESPECT DES NORMES (suite)

Problématiques	Activités en lien avec la santé et sécurité au travail	Activités en lien avec la prévention et le contrôle des infections
Équipement de protection non porté lors des interruptions volontaires de grossesse	•Planifier des audits	•Déterminer les EPI •Offrir la formation sur le port de l'EPI •Planifier et procéder à des audits
Mauvaise technique de nettoyage et de désinfection du matériel de soins en contact avec la clientèle	•Offrir la vaccination recommandée	•Rédiger et diffuser une procédure sur le nettoyage, la désinfection et la stérilisation afin de répondre aux normes CSA •Planifier et procéder à des audits
Non-respect des normes au niveau de la stérilisation des instruments		•Réaliser une entente de service avec un autre CSSS pour la stérilisation de notre matériel

Légende: Représente la gestion des risques





FACTEURS QUI ONT FAVORISÉ LE PARTENARIAT DANS LA RÉALISATION DU PROJET

PROFESSIONNELS	PERSONNELS	ORGANISATIONNELS
<ul style="list-style-type: none">• Disponibilité d'un cadre de référence• Vision commune• Leadership d'• Leadership de'• Champ d'expertise• Prise de conscience	<ul style="list-style-type: none">• Communication constante• Habilités	<ul style="list-style-type: none">• Communication constante• lières

OBSTACLE
RÉSISTANCE AUX
CHANGEMENTS





Le partenariat

Se définit comme une **association** active de différents intervenants qui, tout en maintenant leur **autonomie**, acceptent de **mettre en commun** leurs efforts en vue de réaliser un **objectif commun** relié à un problème ou à un besoin clairement identifié.

Source: Wikipedia

CONTAMINATION CROISÉE... POSITIVE



ASSOCIATION PARITAIRE POUR
LA SANTÉ ET LA SÉCURITÉ DU TRAVAIL
DU SECTEUR AFFAIRES SOCIALES

Période de questions

